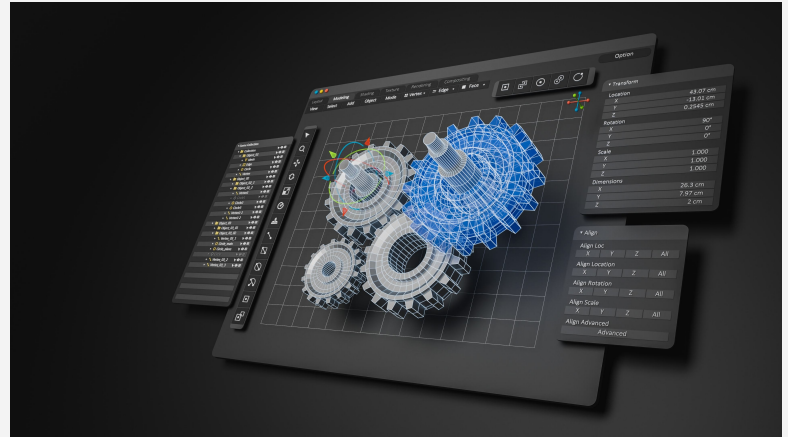


## Aktualne wersje CADprofi posiadają 100% funkcjonalności i kompatybilności z:

- **AutoCAD** 2004 - 2025
- **AutoCAD Architecture** 2004 - 2024
- **AutoCAD Mechanical** 2004 - 2024
- **BricsCAD** V12 - V24 Professional / Platinum / Ultimate
- **BricsCAD** V16 - V24 BIM / Mechanical
- **GstarCAD** 2010 - 2024 (Std/Pro)\*
- **ZWCAD** 2009 - 2012, ZWCAD Classic
- **ZWCAD+** Professional\*\*
- **ZWCAD** 2017 – 2024 Professional\*\*



\*) zalecamy wersję Professional.

\*\*\*) CADprofi działa wyłącznie z wersją Professional. ZWCAD Standard nie jest obsługiwany przez CADprofi.

## Dodatkowo nasze programy współpracują z:

- **progeCAD** 2013 - 2024
- **4M CAD** V16, V19, V21, V23, V24
- **ActCAD** 2020 - 2022 (64bit)
- **ArCADia** 7.2 (32/64bit), 10 (32/64bit), 11 (32/64bit), 12/14 (64bit)
- **ARES Standard Edition** 2019
- **ARES Commander** 2012 - 2024
- **ARES Mechanical** 2024
- **AutoCAD LT** 2004 - 2019\*\*\*)
- **AviCAD** 2014 - 2017, 2019, 2021 - 2022, 2024
- **BricsCAD** V8 - V24 Classic/Lite\*
- **CADdirect** 2022 - 2024 / **CADdirect** 2024 Pro
- **CADian** 2012 - 2017, 2020 - 2024
- **CADMATE** 2015 - 2016, 2018, 2020, 2022
- **CADMATE** 2015 - 2016, 2018, 2020, 2022
- **CADopia** 19, 21 - 22
- **CMS IntelliCAD** 7.2, 8.1, 8.2 x64, 8.3, 8.4, 9.0, 9.1, 9.2 (64bit), 10.1, 11.1
- **IBSCAD** 2018 - 2023
- **IntelliCAD** 5, 6, 7.2, 8.1, 12.0
- **IntelliPlus** 2013 - 2014
- **Intersoft IntelliCAD** 2009 (32bit), 5 - 6 (32bit), 2019 (32/64bit), 2020 - 2023 (64bit)
- **NUVOCAD** 2013
- **SilicaCAD** 2021 - 2022
- **TrueCAD** 2022

\*) zalecamy wersję Professional.

\*\*\*) tylko łącznie z opcjonalnym oprogramowaniem

## Wymagania systemowe:

Minimalna ilość miejsca na dysku: **3GB**  
Minimalna rozdzielczość ekranu: **1440×900**

Kompatybilny z systemami:

- Windows XP
- Windows Vista
- Windows 7
- Windows 8
- Windows 10
- Windows 11