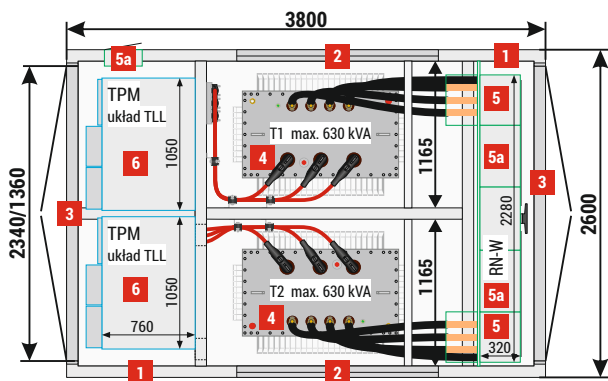


Stacja typu Mzb2 (3,15x2,6 do 4,76x3,06) - warianty dwutransformatorowe

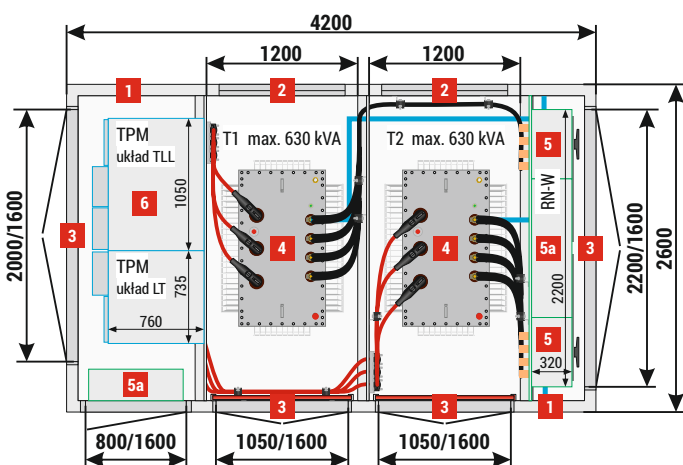
■ Rozmieszczenie urządzeń

Mzb2 (3,8x2,6) 20/2x630-6



- 1** Ściany, grubość 120 mm - **standard**, 90 mm - **opcja**
- 2** Żaluzje wentylacyjne IP 23D - **standard**, IP 43 - **opcja**
- 3** Drzwi pełne lub z żaluzjami wentylacyjnymi IP 23D - **standard**, IP 43 - **opcja**
- 4** Transformator
- 5** Rozdzielnica nN
- 5a** Szafa AMI / Smart Grid / Telemekhanika / potrzeby własne
- 6** Rozdzielnica SN

Mzb2 (4,2x2,6) 20/2x630-5



Wysokość bryły głównej stacji:

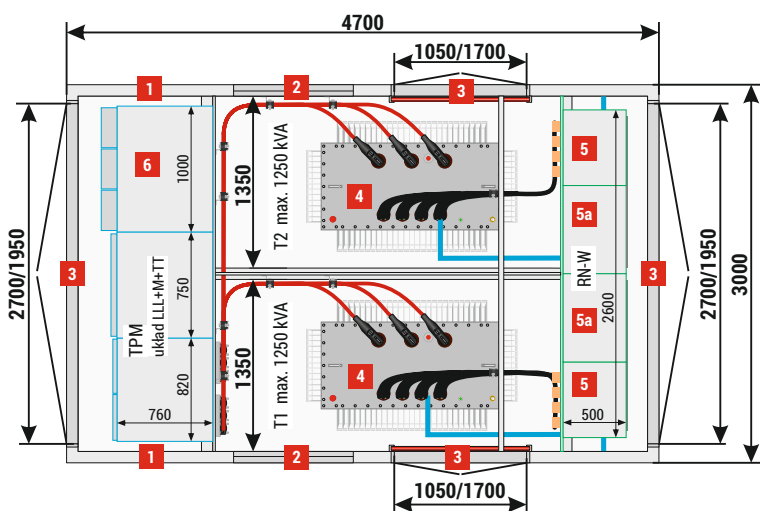
Standard	2650 mm
Opcja	2400, 3000 mm

Stacje mogą być wykonane w wariantach:

Długość	3150 mm / 3800 mm / 4200 mm / 4700 mm
Szerokość	2600 mm / 3000 mm

(powyższe wymiary - obowiązują dla ścian grubości 90 mm, dla ścian grubości 120 mm, do każdego wymiaru należy dokończyć 60mm)

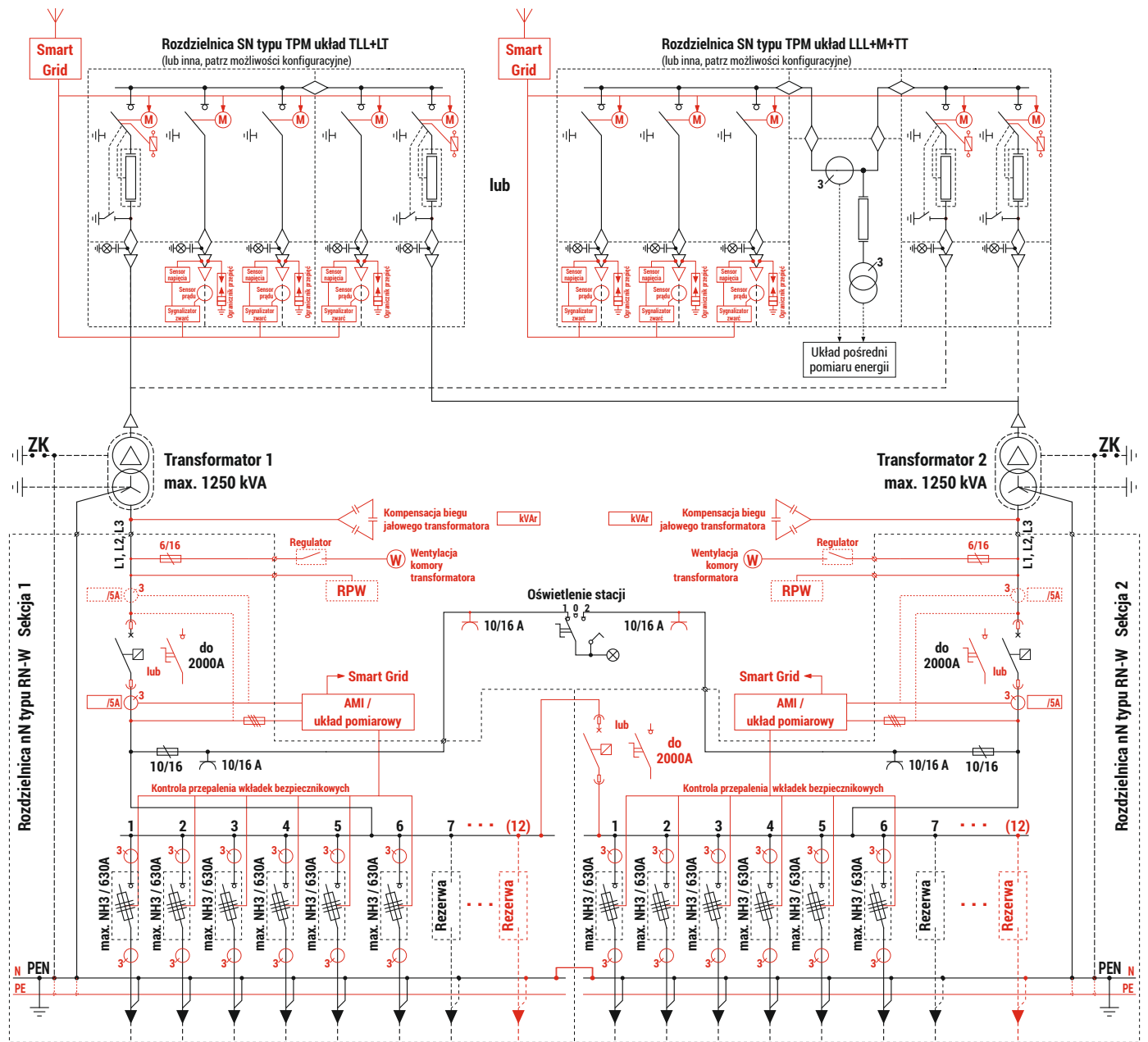
Mzb2 (4,7x3) 20/2x1250-6



UWAGA!

W katalogu prezentowane są przykładowe konfiguracje stacji.

■ Schemat elektryczny - warianty dwutransformatorowe



Parametry techniczne / Możliwości konfiguracyjne

Transformator* (4)	Maksymalna moc / wymiar	2 x do 1250 kVA
	Klasyfikacja odporności na łuk wewnętrzny	IAC-AB-20 kA-1s
	Klasa obudowy	do 10 (w zależności od konfiguracji stacji)
Parametry elektryczne rozdzielnic		
	SN	nN
	Napięcie znamionowe	do 25 kV / do 0,8 kV
	Prąd znamionowy	630 A / do 2 000 A
	Prąd znamionowy krótkotrwały wytrzymywany	do 25 kA (1s) / do 35 kA (1s)
	Prąd znamionowy szczytowy wytrzymywany	do 63 kA / do 77 kA
Rozdzielnica**	Typ	Maksymalna ilość pól
nN (5)	RN-W	do 2 x 12
SN (6)	TPM	6 (np. TLL; TLL lub LLL+M+TT)
	Rotoblok SF (500)	5

Masa (bez transformatora) / Powierzchnia

Bryła główna	9 500 - 22 000 kg
Dach betonowy	3 200 - 5 200 kg
Dach metalowy	350 - 800 kg
Powierzchnia użytkowa	7,19 - 12,75 m ²

* Transformator wstawiany od góry stacji, przed zamontowaniem dachu. Maksymalna moc i gabaryty zależne od konfiguracji stacji.

** Szczegółowy dobór rozdzielnic i ich wyposażenia znajduje się w rozdziałach poświęconych poszczególnym urządzeniom katalogu.

W nawiasie podano przykładowe układy rozdzielnic oraz odpowiadające im konfiguracje stacji.

Możliwość instalowania innych typów i konfiguracji rozdzielnic, każdorazowo należy konsultować z producentem stacji.

UWAGA!

Kolorem czerwonym, na schemacie elektrycznym oznaczono wyposażenie opcjonalne.