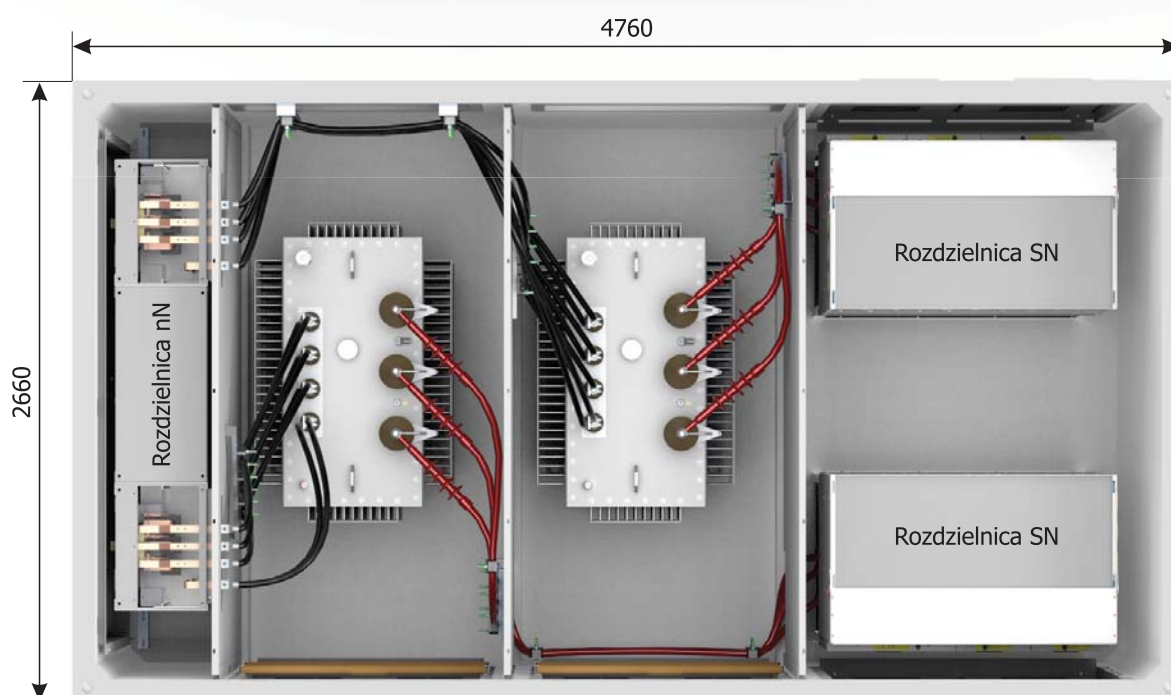
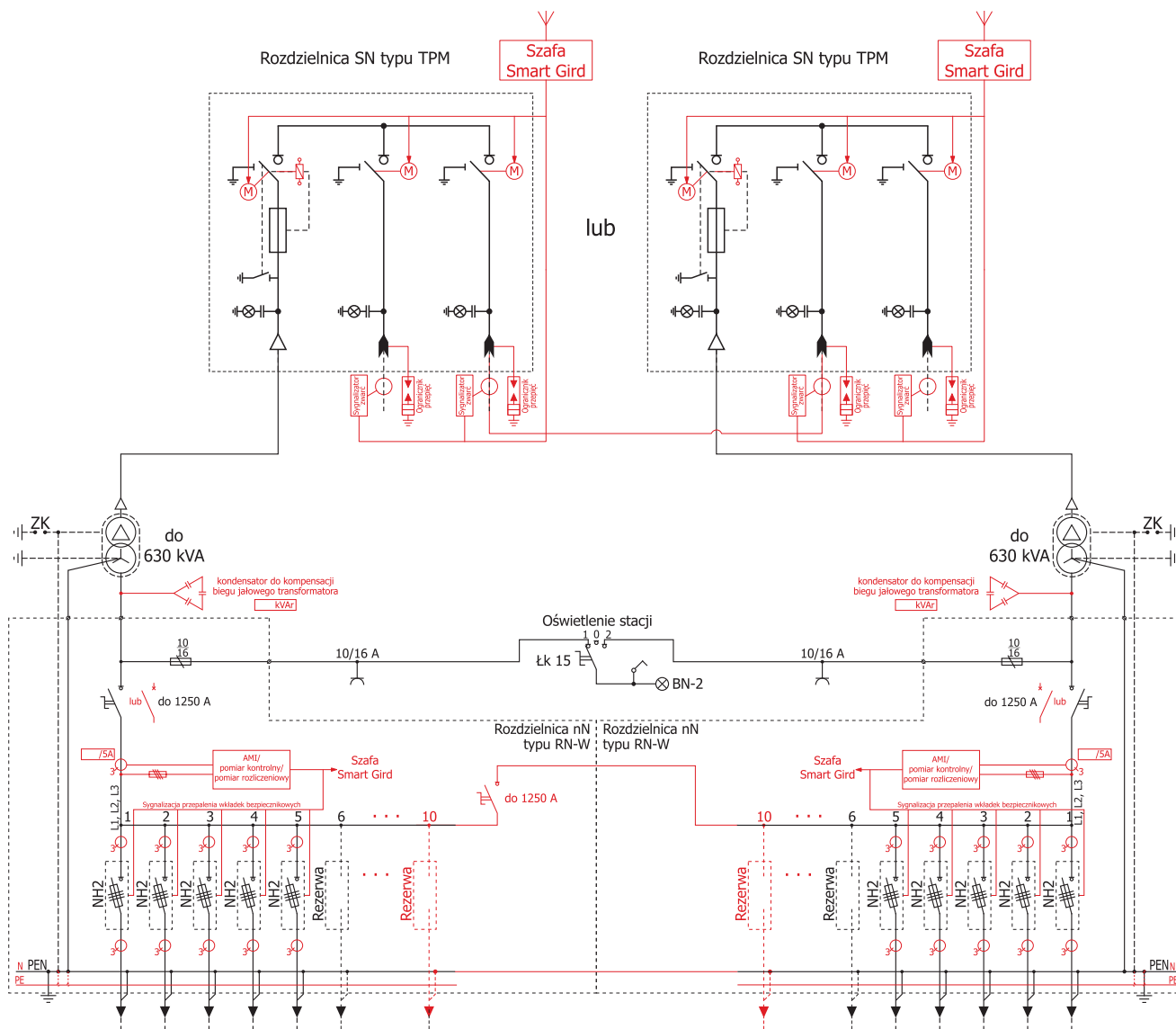


Stacja typu Mzb 20/2x630





	Możliwości konfiguracyjne		Masa	
	Typ	Ilość pól SN (odpływów nN)		
Rozdzielnica SN	TPM	do 2x4	- bryła główna	16500 kg
Rozdzielnica nN	RN-W	do 2x10	- dach	
Moc transformatora do 2x630 kVA			- betonowy	4500 kg
Klasa obudowy - 20			- metalowy	600-700 kg
			Powierzchnia użytkowa	10,93 m ²

Uwaga:

- 1) Kolorem czerwonym oznaczono wyposażenie opcjonalne stacji. Więcej na temat doboru rozdzielnic i ich wyposażenia można znaleźć w rozdziałach 1 i 2 katalogu.
- 2) Możliwy wariant lustrzany stacji.