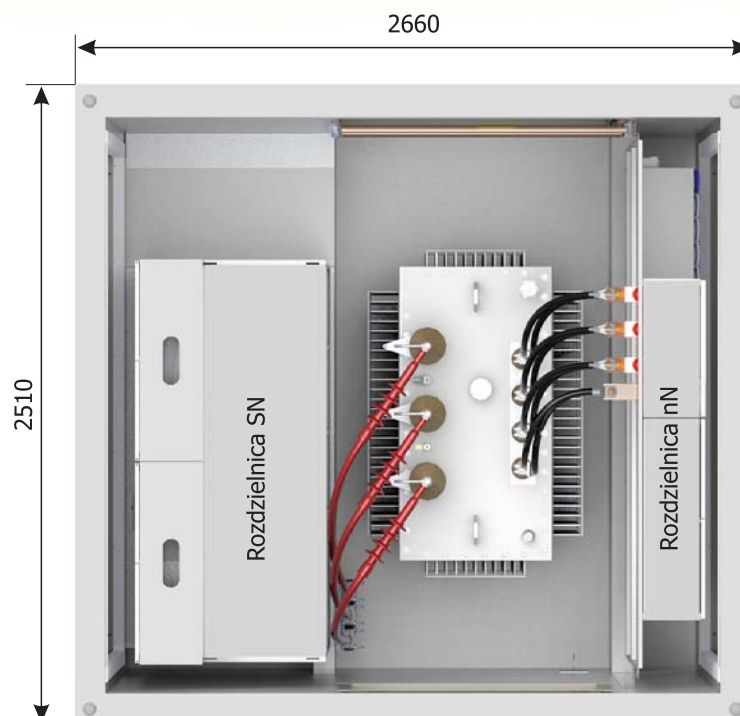
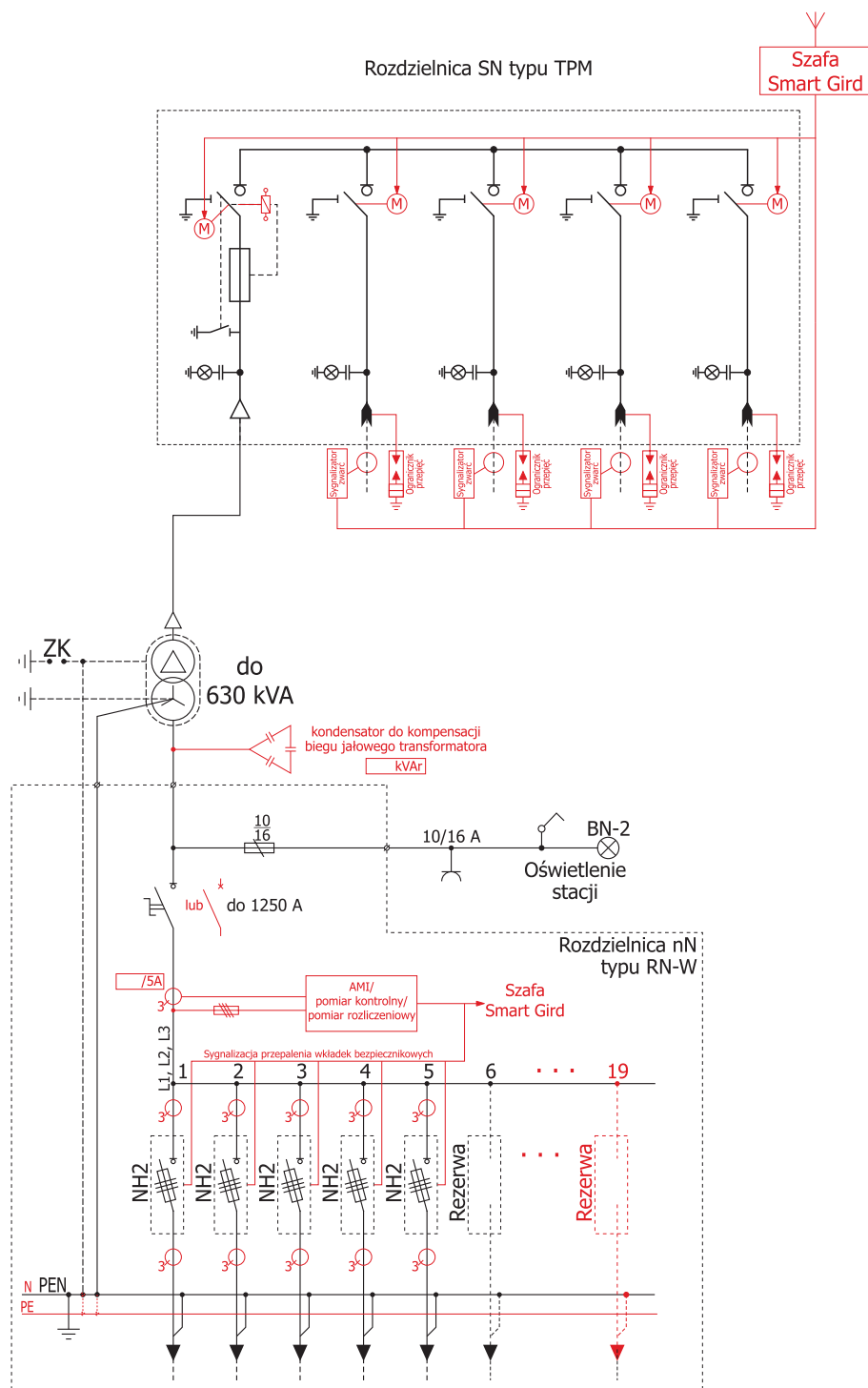


Stacja typu Mzb2 „b” 20/630





Możliwości konfiguracyjne			Masa	
	Typ	Ilość pól SN (odpływów nN)		
Rozdzielnica SN	TPM	do 5	- bryła główna	11000 kg
Rozdzielnica nN	RN-W	do 19	- dach	
Moc transformatora do 630 kVA			- betonowy	2420 kg
Klasa obudowy - 10			- metalowy	300-600 kg
			Powierzchnia użytkowa	5,49 m <sup>2</sup>

**Uwaga:**

- 1) Kolorem czerwonym oznaczono wyposażenie opcjonalne stacji. Więcej na temat doboru rozdzielnic i ich wyposażenia można znaleźć w rozdziałach 1 i 2 katalogu.
- 2) Możliwy wariant lustrzany stacji.