

Stacja typu Mzb2"b" 20/630



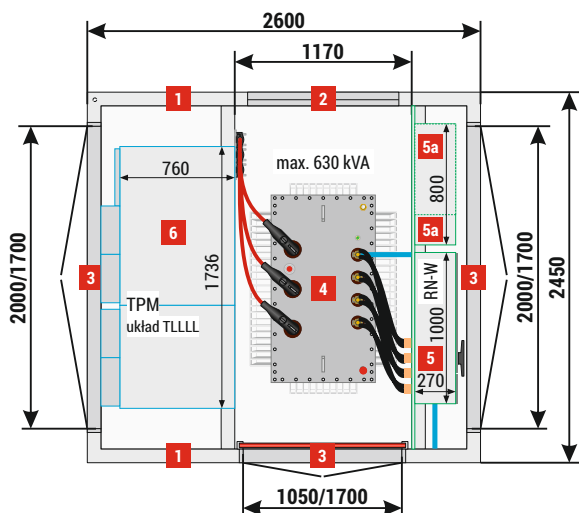
Wysokość bryły głównej stacji:

Standard | 2650 mm

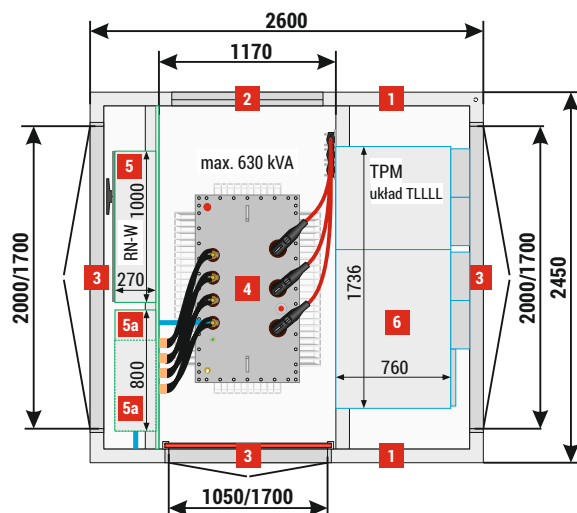
- 1 Ściany, grubość 90 mm - **standard**
- 2 Żaluzje wentylacyjne IP 23D - **standard**, IP 43 - **opcja**
- 3 Drzwi pełne lub z żaluzjami wentylacyjnymi IP 23D - **standard**, IP 43 - **opcja**
- 4 Transformator
- 5 Rozdzielnica nN
- 5a Szafa AMI / Smart Grid / Telemechanika / potrzeby własne
- 6 Rozdzielnica SN

■ Rozmieszczenie urządzeń

Mzb2"b" 20/630-5"a"



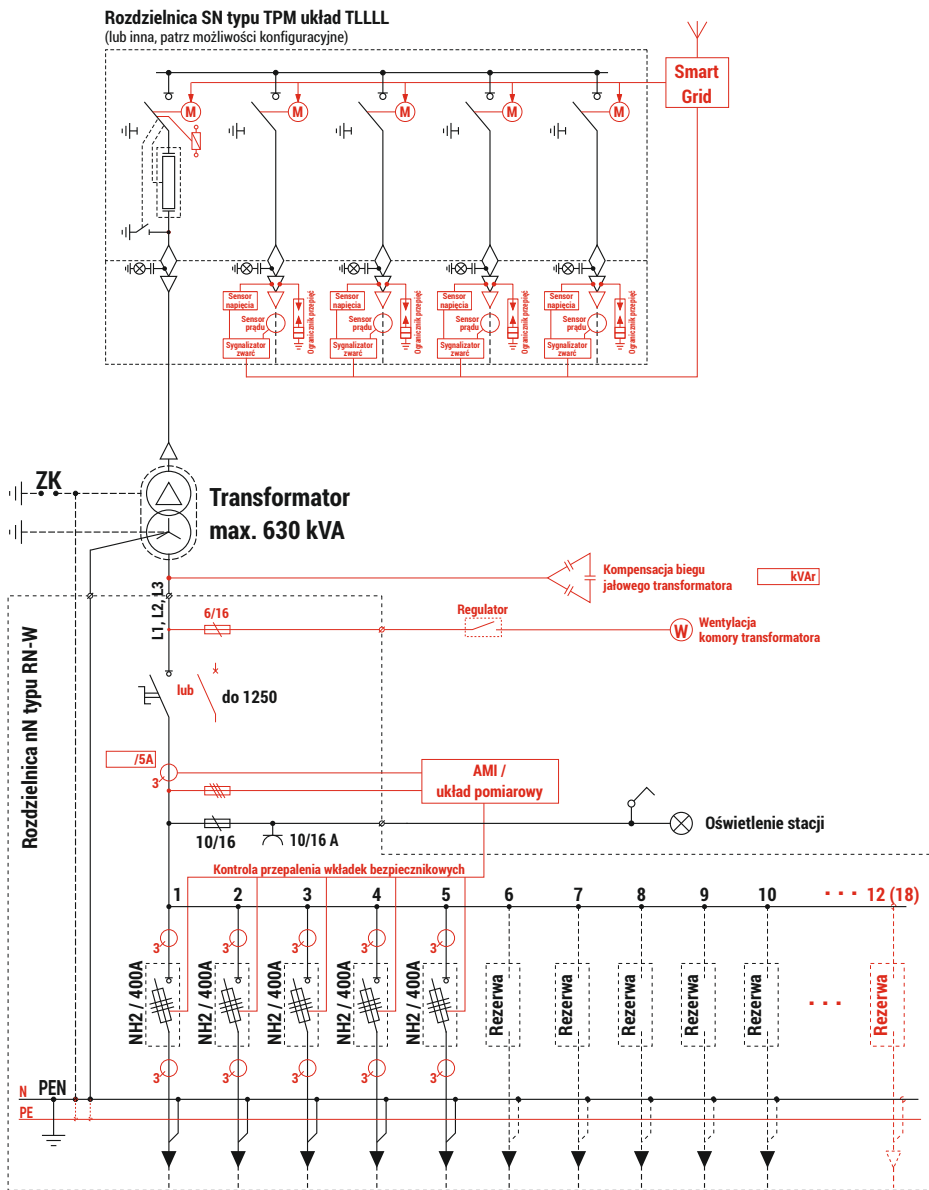
Mzb2"b" 20/630-5"b"



UWAGA!

W katalogu prezentowane są przykładowe konfiguracje stacji.

■ Schemat elektryczny



UWAGA!

Kolorem czerwonym, na schemacie elektrycznym oznaczono wyposażenie opcjonalne.

Parametry techniczne / Możliwości konfiguracyjne

Transformator* (4) Maksymalna moc / wymiar	630 kVA / 980 x 1550 x 1850 [mm]	
Klasyfikacja odporności na łuk wewnętrzny	IAC-AB-20 kA-1s	
Klasa obudowy	10	
Parametry elektryczne rozdzielnic	SN	nN
Napięcie znamionowe	do 25 kV	do 0,69 kV
Prąd znamionowy	630 A	do 1250 A
Prąd znamionowy krótkotrwały wytrzymywany	do 25 kA (1s)	do 25 kA (1s)
Prąd znamionowy szczytowy wytrzymywany	do 63 kA	do 55 kA

Rozdzielnica**	Typ	Maksymalna ilość pól
nN (5)	RN-W	12/18 (jeśli Smart Grid wspólnie z AMI)
SN (6)	TPM	5 (TLLLL lub WLLLL)

Masa / Powierzchnia

Bryła główna	8 000 kg
Dach betonowy	2 450 kg
Dach metalowy	300-500 kg
Powierzchnia użytkowa	5,49 m ²

* Transformator wstawiany od góry stacji, przed zamontowaniem dachu.

** Szczegółowy dobór rozdzielnic i ich wyposażenia znajduje się w rozdziałach poświęconych poszczególnym urządzeniom katalogu. W nawiasie podano maksymalne, przykładowe układy rozdzielnic oraz odpowiadające im konfiguracje stacji, jeśli występują.