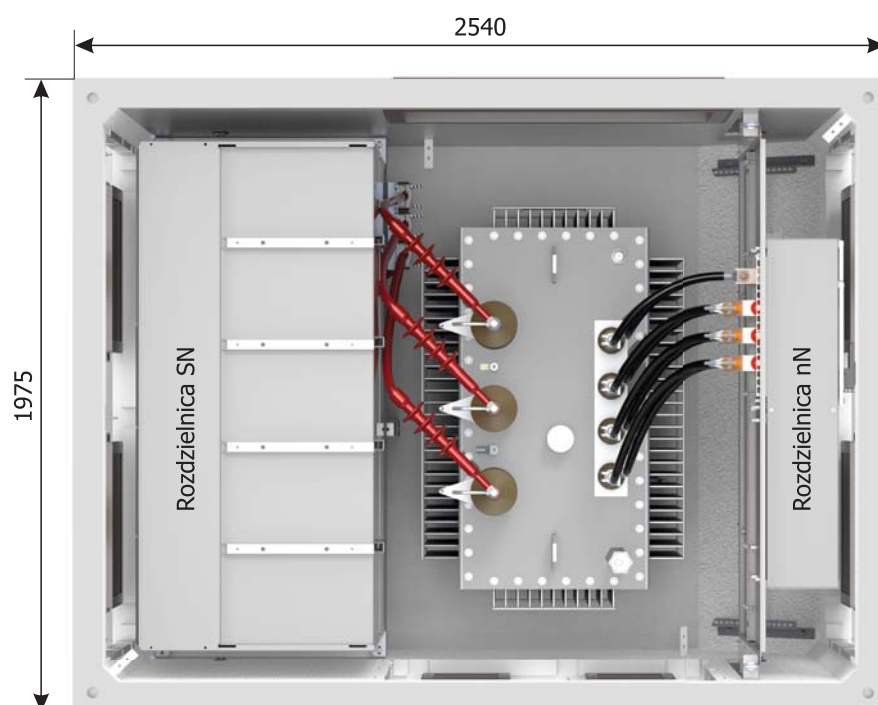
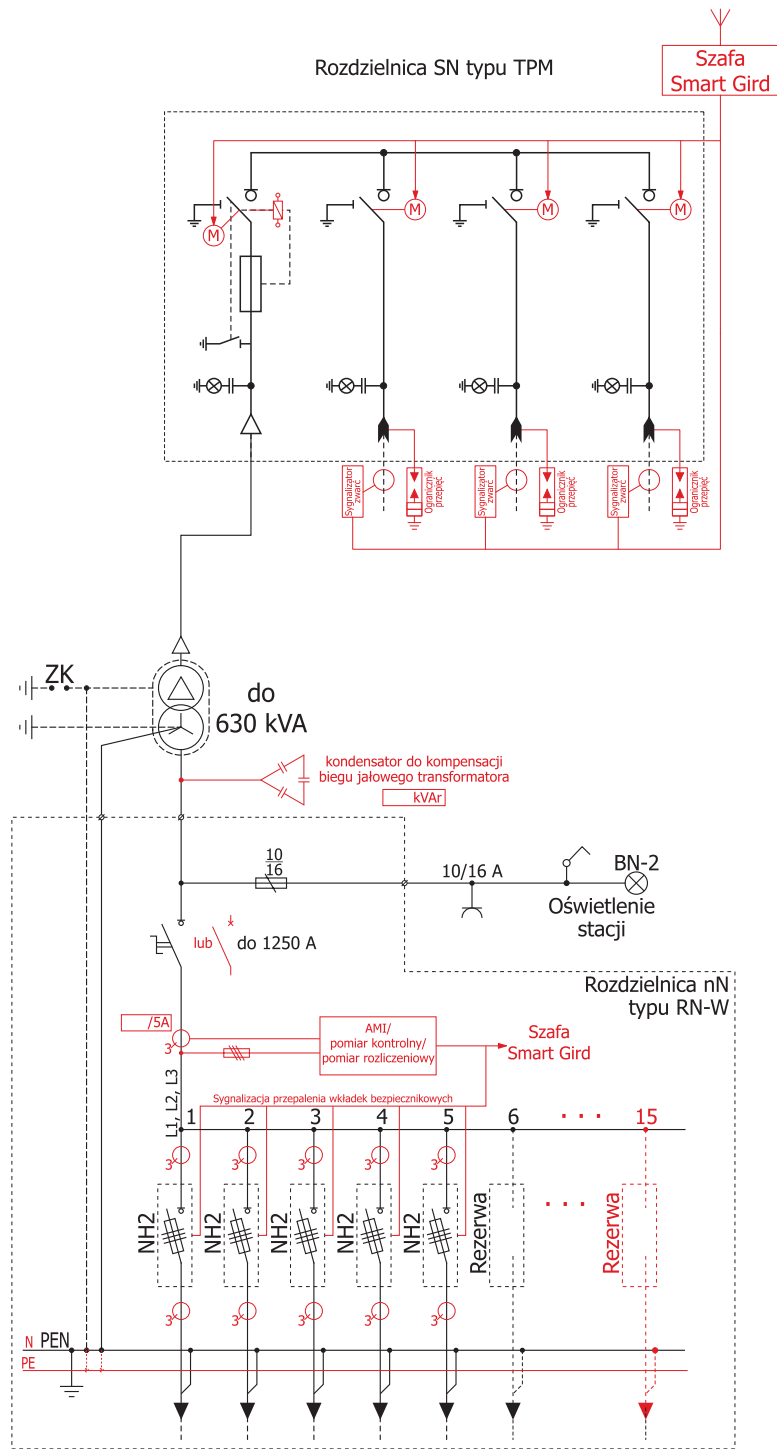


Stacja typu Minibox 20/630





Możliwości konfiguracyjne			Masa	
	Typ	Ilość pól SN (odpływów nN)		
Rozdzielnica SN	TPM	do 4	- bryła główna	4800 kg
Rozdzielnica nN	RN-W	do 15	- dach	
Moc transformatora do 630 kVA			- betonowy	1800 kg
Klasa obudowy - 20			- metalowy	300 kg
			Powierzchnia użytkowa	4,15 m <sup>2</sup>

**Uwaga:**

- 1) Kolorem czerwonym oznaczono wyposażenie opcjonalne stacji. Więcej na temat doboru rozdzielnic i ich wyposażenia można znaleźć w rozdziałach 1 i 2 katalogu.
- 2) Możliwe wykonanie stacji w wariantcie lustrzanym.