

# Kontenerowe Stacje Transformatorowe

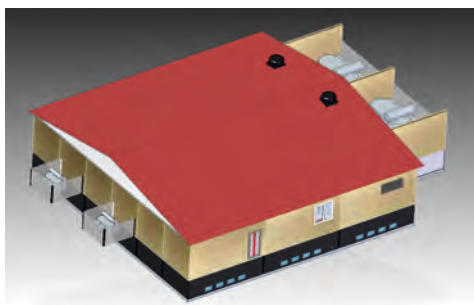
10 / Stacje dedykowane dla potrzeb kolejnictwa.  
Podstacje trakcyjne z prefabrykatów betonowych

## WSTĘP

Podstacja trakcyjna to obiekt elektroenergetyki trakcyjnej, w którym następuje przetworzenie energii elektrycznej zasilającej podstację (WN lub SN) na energię elektryczną o parametrach (rodzaj i poziom napięcia) odpowiednich dla danego systemu zasilania trakcji elektrycznej. Ze względu na stosowany w Polsce system zasilania prądem stałym (linie kolejowe – 3 kV, linie tramwajowe 600 V), podstacje trakcyjne są stacjami transformatorowo-prostownikowymi. Przetwarzają one prąd przemienny trójfazowy o napięciu stosowanym w energetyce zawodowej (zwykle 15 kV) na prąd stały, którym zasilana jest sieć trakcyjna i za jej pomocą pojazdy trakcyjne. Dodatkowo podstacje trakcyjne mogą być wykorzystywane do zasilania innych odbiorów (nietrakcyjnych, urządzeń pomocniczych – potrzeb własnych) i do zwrotu energii hamowania elektrycznego odzyskowego pojazdów do sieci elektroenergetycznej zasilającej.

ZPUE S.A. jako producent rozdzielnic SN i nN oraz prefabrykowanych obudów betonowych jest w stanie zrealizować podstację pod klucz. Pracownicy działów technicznych aktywnie uczestniczą przy projektowaniu podstacji. Prace polegają na przygotowaniu projektu podstacji trakcyjnej kolejowej z wykorzystaniem rozdzielnic oraz prefabrykatów betonowych produkowanych w ZPUE S.A.

## ■ Wizualizacja podstacji trakcyjnej



## UWAGA!

W katalogu prezentowane są przykładowe konfiguracje stacji.