
z energią w przyszłość
power your future

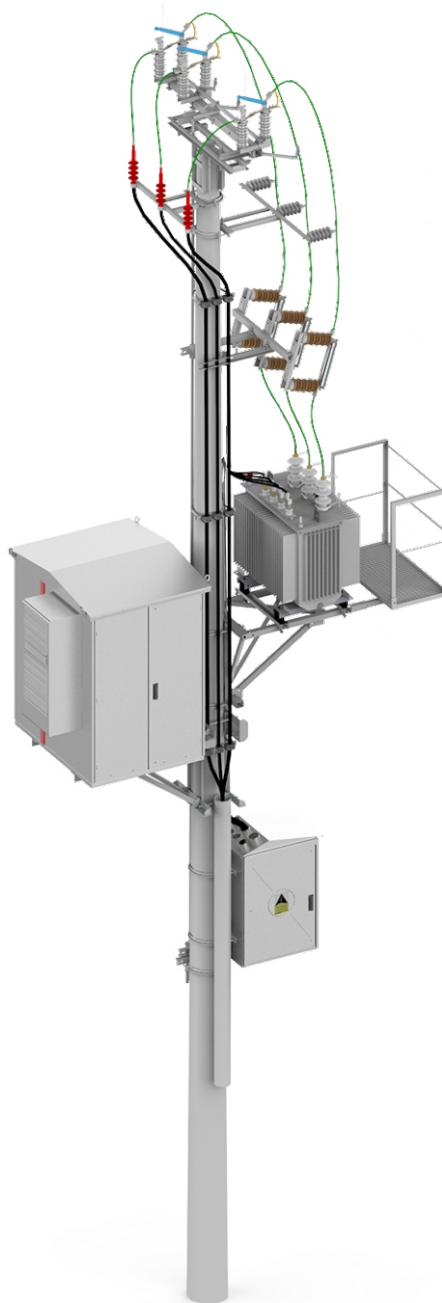


Słupowy Magazyn Energii

www.zpue.pl



- Słupowy Magazyn Energii MEW-s jest odpowiedzią firmy ZPUE na problemy przyłączeniowe instalacji generacji rozproszonej. Pomoże on Operatorom Systemu Dystrybucyjnego (OSD) w utrzymaniu odpowiednich parametrów energii elektrycznej. Również umożliwi prosumentom wykorzystanie pełnego potencjału zainstalowanego Odnawialnego Źródła Energii (OZE).
- Kompaktowe rozwiązanie proponowane przez ZPUE umożliwia szybki i łatwy montaż w docelowym miejscu bez czasochłonnych procedur. Po wykonaniu zamierzenia inwestycyjnego (modernizacja sieci) ewentualna relokacja magazynu w inne miejsce jest stosunkowo prosta i bezproblemowa.
- Magazyn idealnie sprawdzi się także w przypadku prywatnych przedsiębiorstw i zakładów przemysłowych.
- Powyższe rozwiązanie jest chronione patentem.



Słupowy Magazyn Energii MEW-s posiada wiele zalet i funkcjonalności, między innymi :

- Pozwala w pełni wykorzystać potencjał farmy fotowoltaicznej znajdującej się w tym samym obwodzie.
- Umożliwia pełną regulację parametrów sieciowych w celu zapewnienia wymaganego oraz wysokiego poziomu jakości energii.
- Jako punkt pomiarowy w sieci informuje na bieżąco o poziomie wszystkich parametrów linii w czasie rzeczywistym.
- Prosumenci mogą generować energię bez zakłóceń, co daje OSD więcej czasu na przeprowadzenie modernizacji infrastruktury energetycznej.
- Charakterystyka napięciowa i ciągłość zasilania linii zostaje utrzymana na gwarantowanych przez OSD wartościach.
- Możliwość instalacji bez warunków zabudowy.
- Integrowalny z istniejącymi stacjami słupowymi.



Z ENERGIA W PRZYSZŁOŚĆ

- 4 -

Parametry techniczne MEW-s

| Typ | MEW-s (50 kW / 52,5 kWh) | MEW-s (50 kW / 105 kWh) | MEW-s (100 kW / 105 kWh) |
|---|-------------------------------------|----------------------------|-----------------------------|
| Maksymalna moc | 50 kW | 50 kW | 100 kW |
| Maksymalna pojemność | 52,5 kWh | 105 kWh | 105 kWh |
| Żywotność | 4100 cykli (DOD 100%, EOL: 80% SOH) | | |
| Zakres napięcia DC | 475 VDC ÷ 591 VDC | | |
| Prąd znamionowy AC | 78 A | | 156 A |
| Temperatura otoczenia | -25 °C ÷ 40 °C | | |
| Moc chłodzenia/grzania klimatyzatora | 4kW / 1kW | | |
| Stopień ochrony | IP 43 | | |
| Wymiary zewnętrzne (długość / szerokość / wysokość) | 1500mm / 1200mm / 1950mm | | |
| Masa | ~ 1200 kg | ~ 1550 kg | ~ 1650 kg |

Parametry techniczne Inwertera

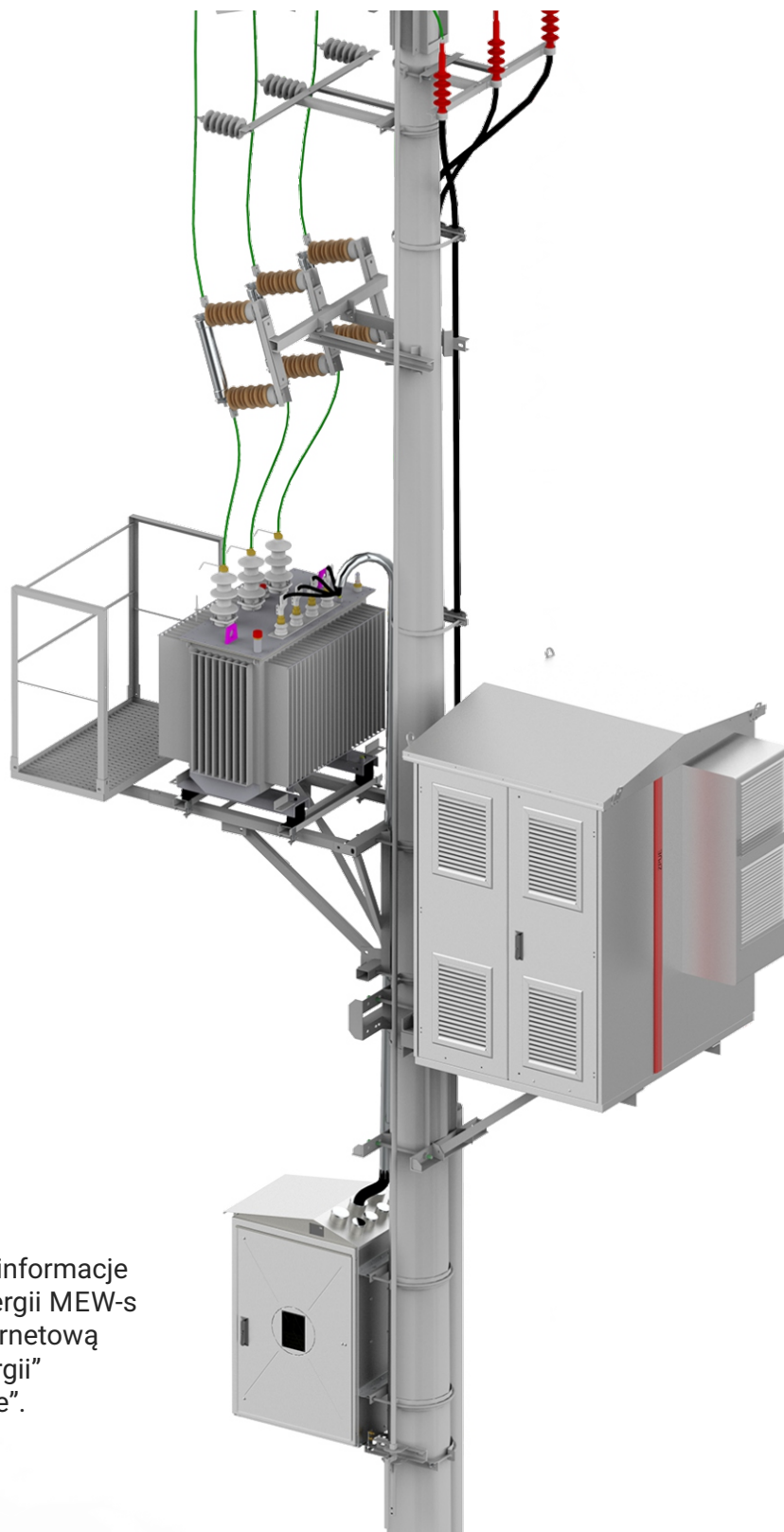
| | | | |
|----------------------|-----------------------|-------------------------|------------------|
| Moc znamionowa | 50 kW / 54 kVA | | 100 kW / 108 kVA |
| Strona AC | Napięcie znamionowe | 400 VAC (+10 % / -15 %) | |
| | Prąd znamionowy | 78 A | 156 A |
| | Zakres częstotliwości | 50 (±8 %) Hz | |
| Sprawność | 96% | | |
| Poziom harmonicznych | THDi <5% | | |

Parametry techniczne modułu bateryjnego

| | |
|-------------------------------|---------------------|
| Energia pojedynczego modułu | 8.76 kWh |
| Pojemność pojedynczego modułu | 100 Ah |
| Napięcie znamionowe | 87.6 VDC |
| Zakres napięcia wyjściowego | 79.2 VDC ÷ 98.4 VDC |
| Konfiguracja | 2P24S |

Parametry techniczne ogniwa bateryjnego

| | |
|---------------------------|-----------------|
| Typ ogniwa | Li-Ion NMC |
| Energia nominalna | 182.5 Wh |
| Pojemność nominalna | 50 Ah |
| Napięcie znamionowe | 3.65 VDC |
| Zakres napięcia roboczego | 3 VDC ÷ 4.2 VDC |



Po wszelkie bardziej szczegółowe informacje na temat Słupowego Magazynu Energii MEW-s zapraszamy na naszą stronę internetową do zakładki „Magazyny Energii” w sekcji „Sektory Branżowe”.

ZPUE[®]

Koronea group

www.zpue.pl