

z energią w przyszłość



TrafoGator

System do transportu i rozładunku stacji za pomocą platformy gąsienicowej oraz podnośników hydraulicznych



Trudny teren, brak utwardzonej drogi dojazdowej lub możliwości jej wykonania, brak możliwości wjazdu samochodami ciężarowymi na drogi nieutwardzone, konieczność wynajęcia dźwigu do rozładunku, czy wręcz zbyt mało miejsca na jego rozstawienie to najczęstsze zmagania przy inwestycjach związanych z dostawą i posadowieniem stacji na farmach fotowoltaicznych.

Rozwiązaniem tych problemów jest TrafoGator – zaprojektowany przez ZPUE system rozładunku i posadowienia stacji za pomocą platformy gąsienicowej oraz podnośników hydraulicznych.

Do transportu stacji oraz platformy gąsienicowej zapewniamy własny transport na specjalnie zaprojektowanej naczepie niskopodwoziowej z najazdami umożliwiającymi bezpośredni zjazd platformy.

Platforma wraz ze stacją może się poruszać po drogach gruntowych bez potrzeby ich dodatkowego utwardzania. Podjazdy i zjazdy o dużym nachyleniu, nawet do 17°, jak również duży zasięg na jednym tankowaniu – nawet 20 km, to dodatkowe zalety zastawu.

Dodatkowo system umożliwia bezpieczny transport i ustawienie stacji pod liniami elektroenergetycznymi (po uprzednim uzgodnieniu z operatorem sieci) oraz miejscach gdzie nie ma możliwości rozstawienia dźwigu np. w zwartej infrastrukturze miejskiej lub halach produkcyjnych.



Podstawowe parametry techniczne systemu

Wymiary transportowanej stacji (standard / maksymalne)*	4,76 m x 2,66 m x 2,5 m** / max. 5,4 m x 3 m x 2,8 m**
Nośność platformy gąsienicowej (max. masa kompletnej stacji)	22 t
Minimalna szerokość stacji	2,1 m (względy konstrukcyjne)
Maksymalna prędkość robocza / zasięg na jednym tankowaniu	do 2,4 km/h / do 20 km
Nachylenie terenu (podjazdy i zjazdy / przechyły boczne)	max. 17° / 7° w zależności od ukształtowania terenu

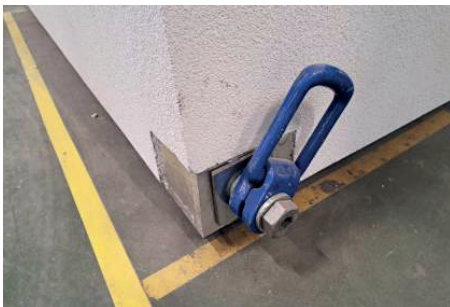
* Dla stacji o wymiarach większych do 4,7x2,6x2,8 transformator transportowany razem ze stacją, dla stacji o większych wymiarach, transformator transportowany oddzielnie.

** Wysokość bryły głównej - 2,35 m (standard), max. 2,65 m (opcja).

Konstrukcja stacji

Specjalnie zaprojektowane uchwyty umożliwiają podnoszenie stacji typu MRw-bG łącznie z kompletnym wyposażeniem (zamontowanymi rozdzielnicami, transformatorem, połączeniami) oraz dachem. Podnośniki hydrauliczne mocowane do tych narożników zastępują dźwig. Ich nośność konstrukcyjna to aż 32 ton.

Konstrukcja stacji umożliwia jej zabudowę bezpośrednio na przygotowanej podbudowie bez konieczności transportu i montażu miski fundamentowej. Na czas przejazdu po przygotowanej podbudowie lub w celu zabezpieczenia dróg asfaltowych (przy zjazdach z naczepy) układane są maty o dużej wytrzymałości.



Stacja została wyposażona w szczelną misę olejową oraz wewnętrzne połączenia kablowe łączące transformator z rozdzielnicami SN i nN. Dla ułatwienia wprowadzenia kabli z zewnątrz, pod stacją opcjonalnie mogą być zastosowane modułowe kanały kablowe. Same rozdzielnice posiadają uszczelnienia w podłogach chroniące przez przedostaniem gryzoni do wnętrza stacji.



Zalety systemu

- Transport stacji po nieutwardzonych drogach gruntowych.
- Posadowienie stacji bez użycia dźwigu - ustawienie za pomocą podnośników hydraulicznych.
- Ustawienie stacji bezpośrednio na wcześniej przygotowanej podbudowie bez konieczności transportu i ustawienia fundamentu oraz montażu przepustów kablowych.
- Stacja transportowana jest jako kompletna: zamontowane rozdzielnice, transformator, połączenia wewnętrzne, dach – minimalna ilość operacji konieczna przy posadowieniu.
- Zdalne sterowanie pracą platformy gaśnicowej oraz podnośników.
- Możliwość posadowienia stacji na halach produkcyjnych (np. zakłady przemysłowe) bez konieczności demontażu dachów oraz konstrukcji nośnych.
- Możliwość posadowienia stacji pod liniami energetycznymi (po uprzednim uzgodnieniu z operatorem sieci) bez konieczności ich wyłączenia - bezpieczeństwo i oszczędność czasu.

Realizacje

- Przygotowanie do montażu podnośników



- Stacja na podnośnikach, wyjazd platformą



- Stacja już na ziemi



- Ostatnia kontrola

