

## STACJA TYPU MRw-b(pp) 20/2x630



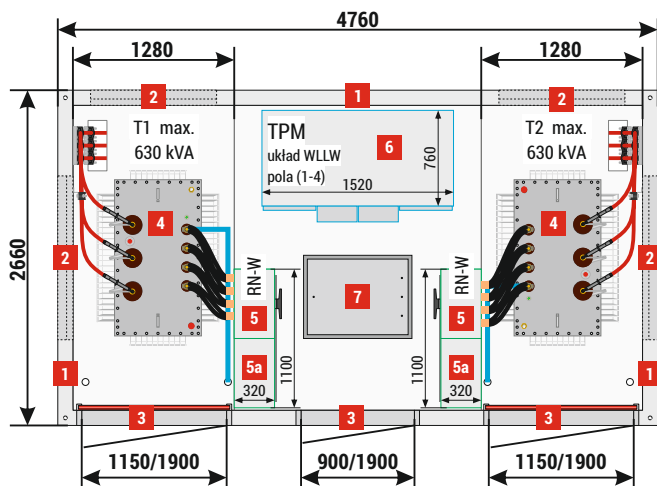
Wysokość bryły głównej stacji zewnętrzna / wewnętrzna:

Standard 2250 mm / 2150 mm

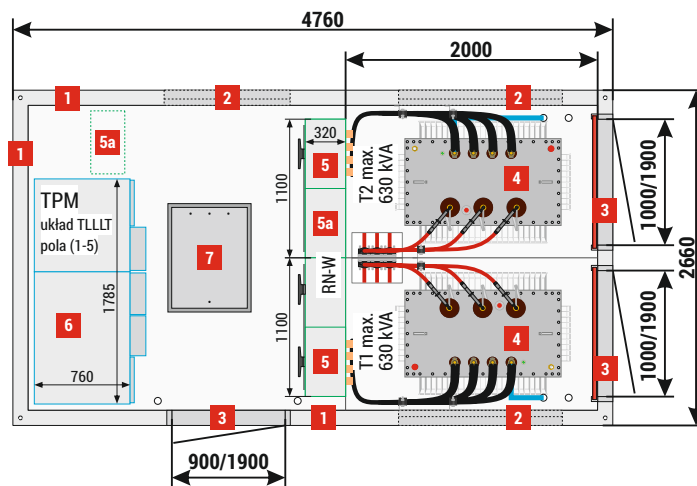
Opcja 2650 mm / 2450 mm lub 3000 mm / 2800 mm

### ■ Rozmieszczenie urządzeń

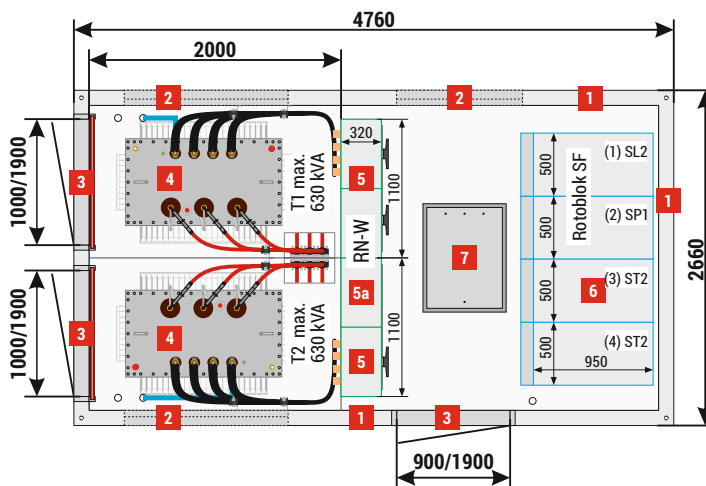
MRw-b(pp) 20/2x630-4" a"



MRw-b(pp) 20/2x630-4" b" / 5 wariant I



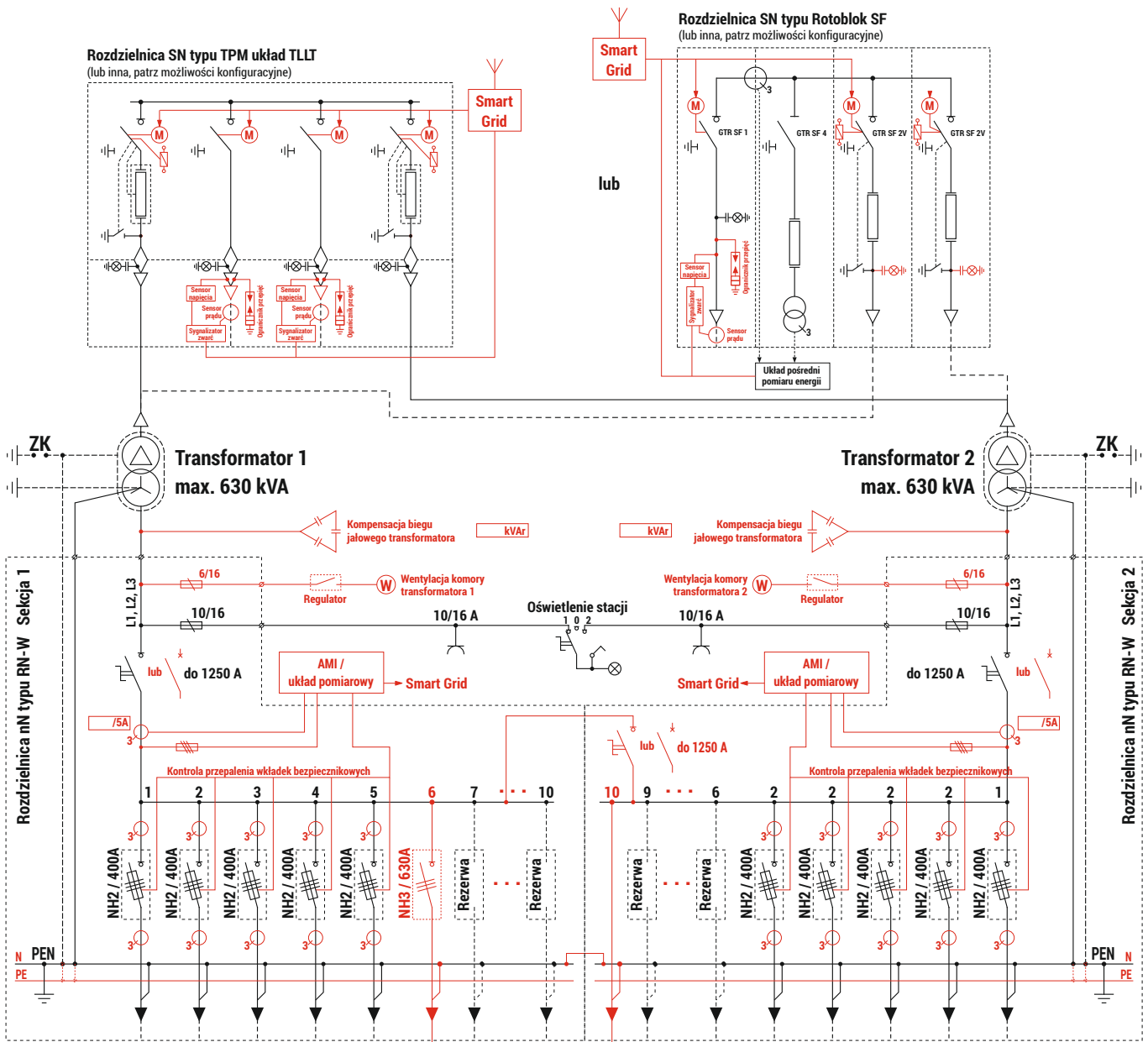
MRw-b(pp) 20/2x630-4" b" wariant II



### UWAGA!

W katalogu prezentowane są przykładowe konfiguracje stacji.

## ■ Schemat elektryczny



### Parametry techniczne / Możliwości konfiguracyjne

Transformator (4) Maksymalna moc / wymiar	2x630 kVA / 980' x 1750 x 1850 [mm]	
Klasyfikacja odporności na łuk wewnętrzny	IAC-AB-16 kA-1s	
Klasa obudowy	do 10 (w zależności od konfiguracji stacji)	
<b>Parametry elektryczne rozdzielnic</b>	<b>SN</b>	<b>nN</b>
Napięcie znamionowe	do 25 kV	do 0,69 kV
Prąd znamionowy	630 A	do 1250 A
Prąd znamionowy krótkotrwały wytrzymywany	do 20 kA (1s)	do 25 kA (1s)
Prąd znamionowy szczytowy wytrzymywany	do 50 kA	do 52,5 kA

Rozdzielnica **	Typ	Maksymalna ilość pól
nN (5)	RN-W	2 x 10
SN (6)	Rotoblok SF (500 mm / 375 mm)	4 / 5 (tylko dla „b”)
	TPM	4 (WLLW „a”) / 6 (TLL+LLT - „b”)

### Masa / Powierzchnia

Fundament	6 500 kg
Bryła główna	14 000 kg
Dach betonowy	4 500 kg
Dach metalowy	600-800 kg
Powierzchnia użytkowa	10,93 m <sup>2</sup>

\* Maksymalna szerokość transformatora wstawianego przez drzwi stacji. Transformatory szersze możliwe do wstawienia od góry stacji.

\*\* Szczegółowy dobór rozdzielnic i ich wyposażenia znajduje się w rozdziałach poświęconych poszczególnym urządzeniom katalogu. W nawiasach podano wymiary pojedynczych pól rozdzielnic modułowych. W przypadku rozdzielnic pierścieniowych podano przykładowe, maksymalne układy rozdzielnic i odpowiadające im konfiguracje stacji.

### UWAGA!

**Kolorem czerwonym**, na schemacie elektrycznym oznaczono wyposażenie opcjonalne.