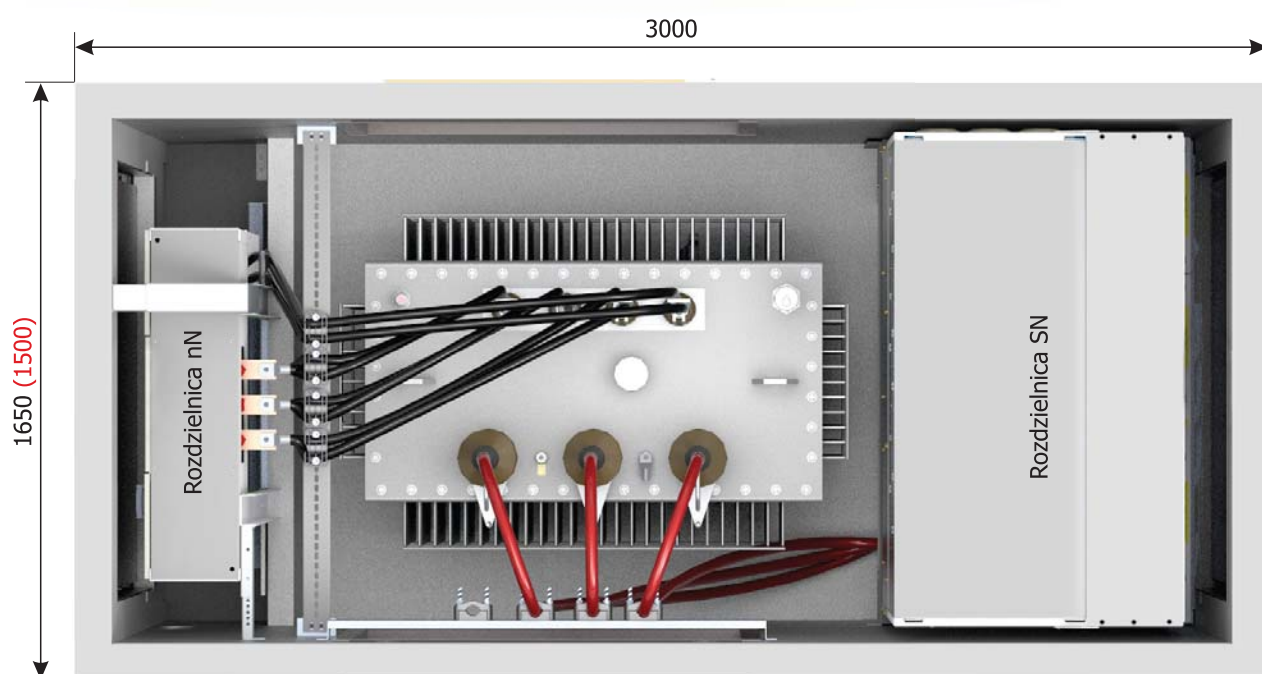
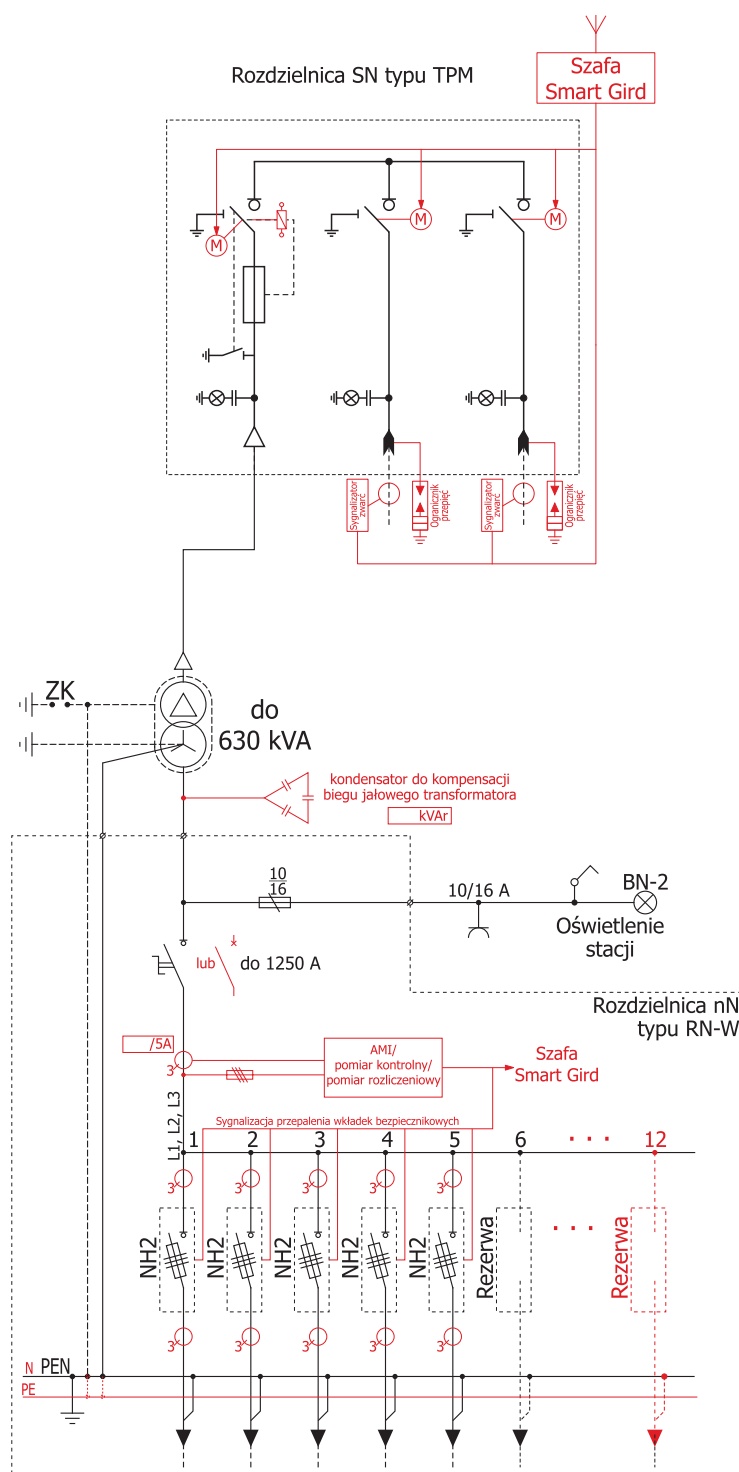


Stacja typu Mzb2 20/630





Możliwości konfiguracyjne

	Typ	Ilość pól SN (odpływów nN)
Rozdzielnica SN	TPM	do 3
Rozdzielnica nN	RN-W	do 12 (11)
Moc transformatora do 630 kVA		
Klasa obudowy - 20		

Masa	
- bryła główna	5000 (4600) kg
- dach betonowy	1500 (1400) kg
Powierzchnia użytkowa	4,06 (3,64) m ²

Uwaga:

- 1) Kolorem czerwonym oznaczono wyposażenie opcjonalne stacji. Więcej na temat doboru rozdzielnic i ich wyposażenia można znaleźć w rozdziałach 1 i 2 katalogu.
- 2) Możliwy wariant lustrzany stacji.